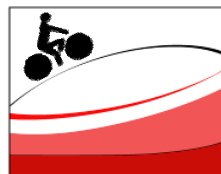


Possession d'un vélo et stationnement

Quelques exemples sur la variation du
nombre de vélos dans l'habitat et
l'impact de l'offre de stationnement



Thierry Delvaux
sareco Pôle Vélo

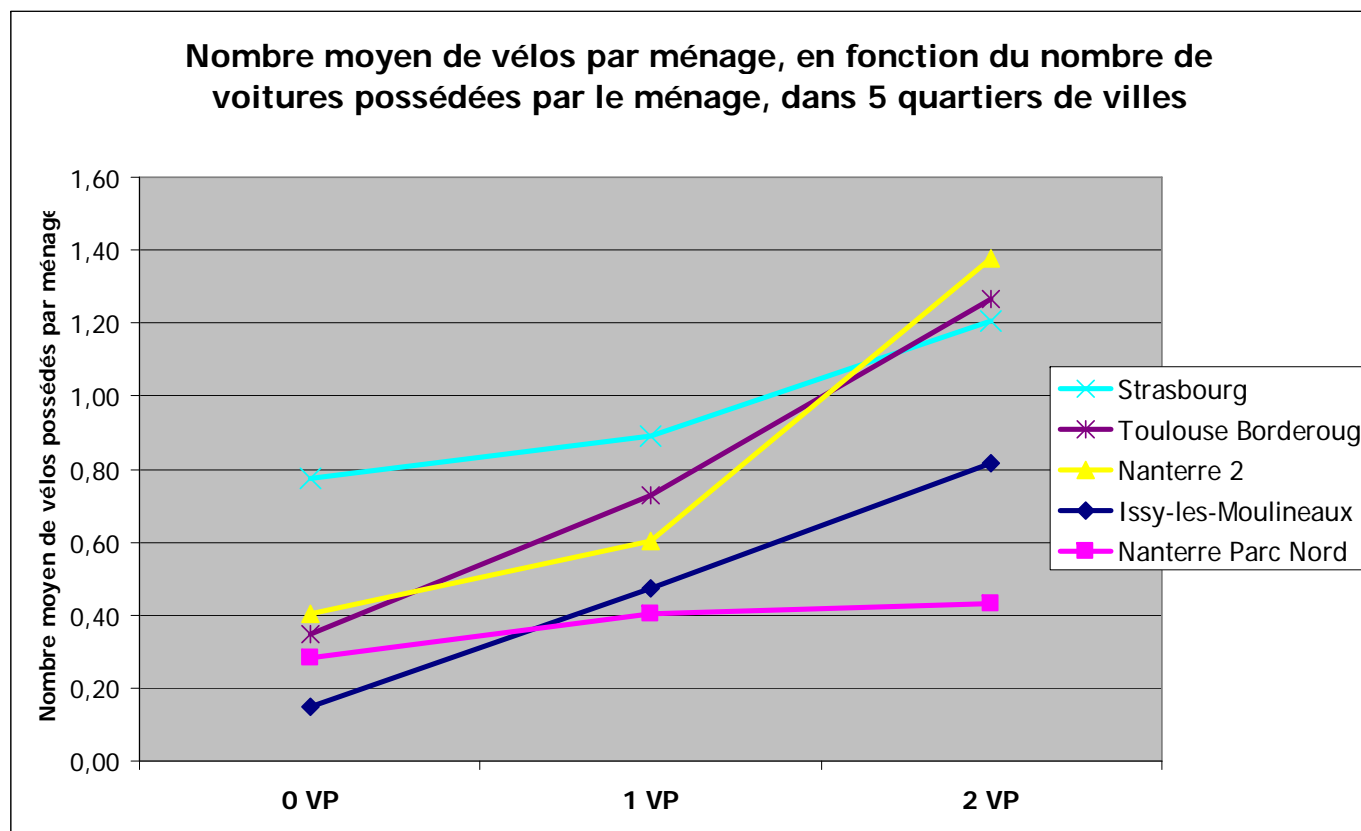
Le stationnement des vélos dans les quartiers d'habitat collectif
Strasbourg - 9 Juin 2010 – Sareco Pôle Vélo

Vélos possédés = vélos à stationner chez soi !
Pour répondre aux besoins, il faut connaître la demande : Qui possède des vélos ? Combien ?

Sommaire

- Plus de voitures possédées = plus de vélos possédés ?
- L'influence du type de logement: évidente et trompeuse
- La localisation dans la ville influence peu le nombre moyen de vélo par personne
- Les garages à vélos mal sécurisés sont peu utilisés
- L'amélioration du stationnement = +40% de possession et d'usage du vélo

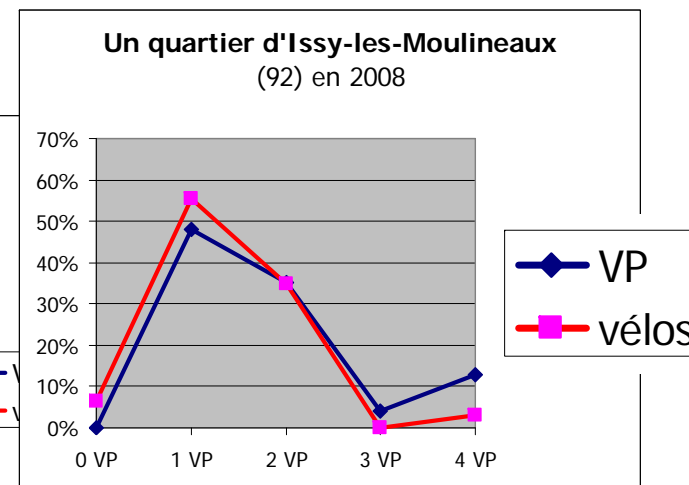
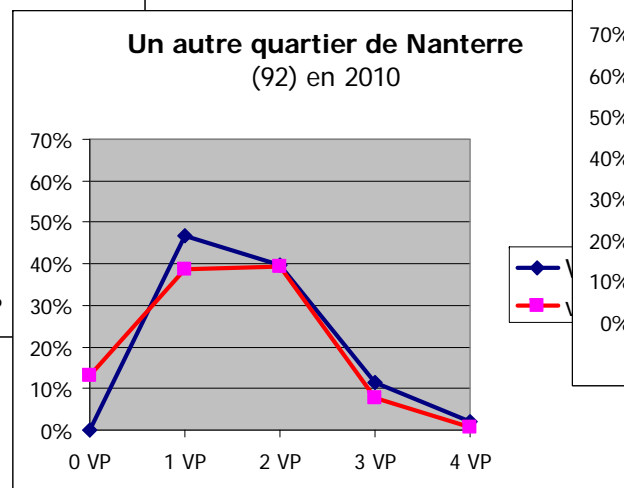
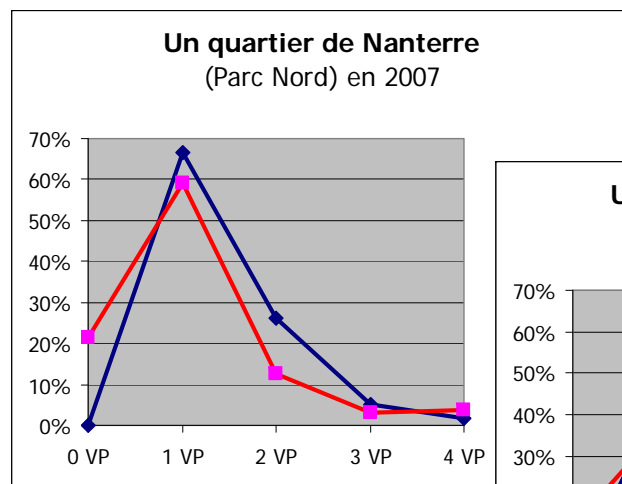
- En général, c'est là où il y a le plus de voitures que l'on trouve le plus de vélos.



Le stationnement des vélos dans les quartiers d'habitat collectif
Strasbourg - 9 Juin 2010 – Sareco Pôle Vélo

- Par exemple si les ménages qui possèdent une seule voiture se partagent 60% du parc de voitures, alors ils se partagent aussi environ 60% du parc de vélos.

Répartition des parcs de vélos et de voitures entre les ménages qui possèdent 0, 1, 2, 3 ou 4 voitures :



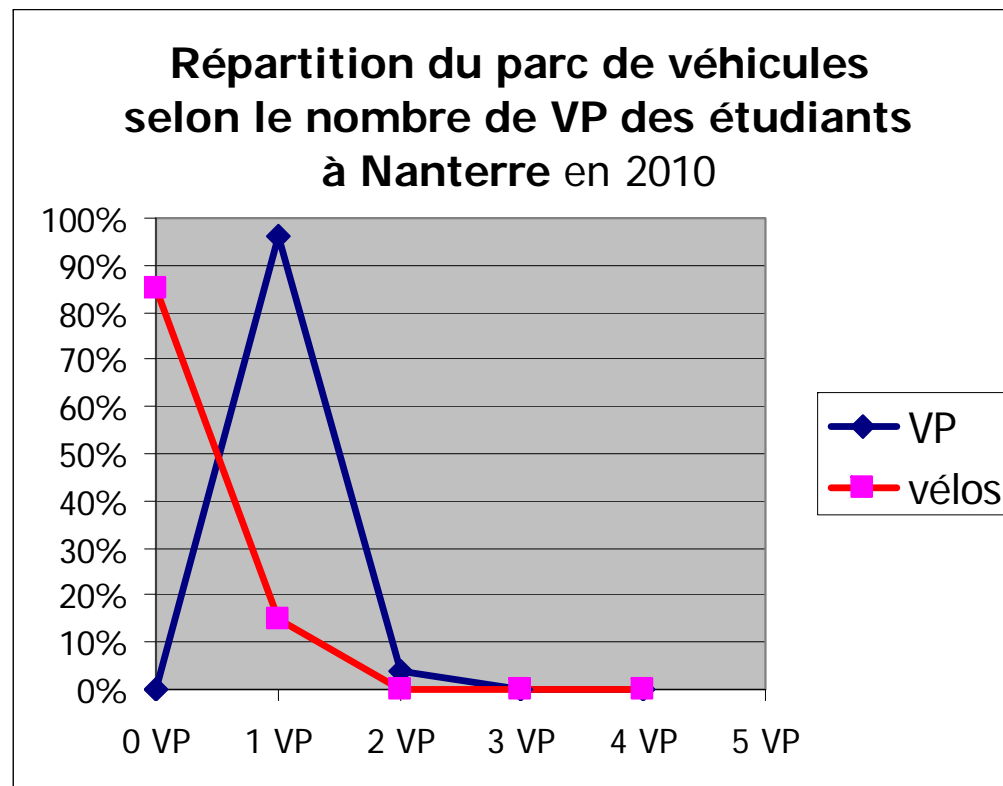
Le stationnement des vélos dans les quartiers d'habitat collectif
Strasbourg - 9 Juin 2010 – Sareco Pôle Vélo

Souvent mais pas toujours.

- **1^{er} contre-exemple:**

Les étudiants équipés n'ont très souvent, en toute logique, qu'un seul véhicule: soit une voiture, soit un vélo.

Par ailleurs, les étudiants à Nanterre disposent au total de 2 fois plus de voitures que de vélos (0,10 VP/log. et 0,05 vélo/log.)



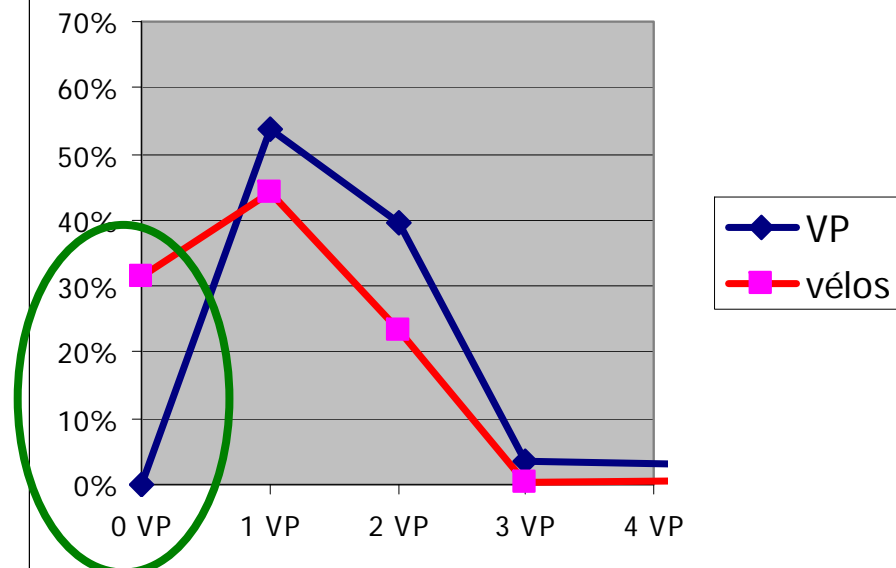
- **2^e contre-exemple :**

Sur l'échantillon enquêté à Strasbourg, le parc de vélos privés est possédé à 31% par des ménages sans voiture.

Le vélo a-t-il un rôle de substitution à la voiture ?

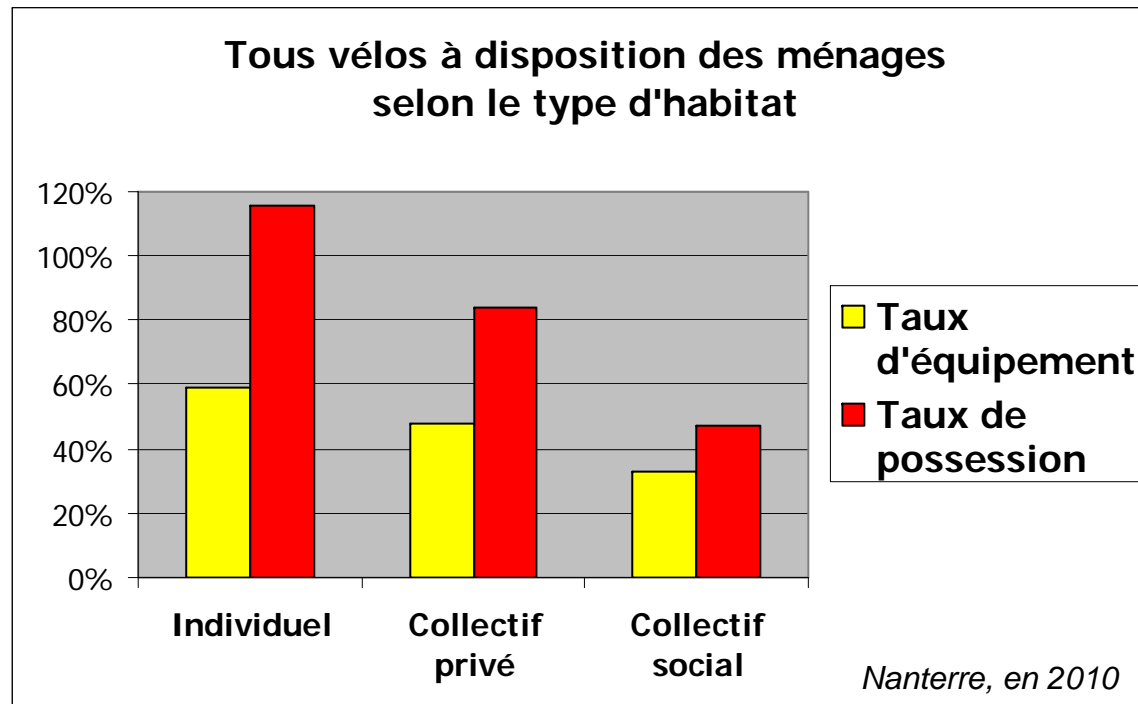
=> Echanger des places de stationnement voitures contre des places vélos ?

Répartition des parcs de vélos et de voitures entre les ménages qui possèdent 0, 1, 2, 3 ou 4 voitures à Strasbourg (2010)



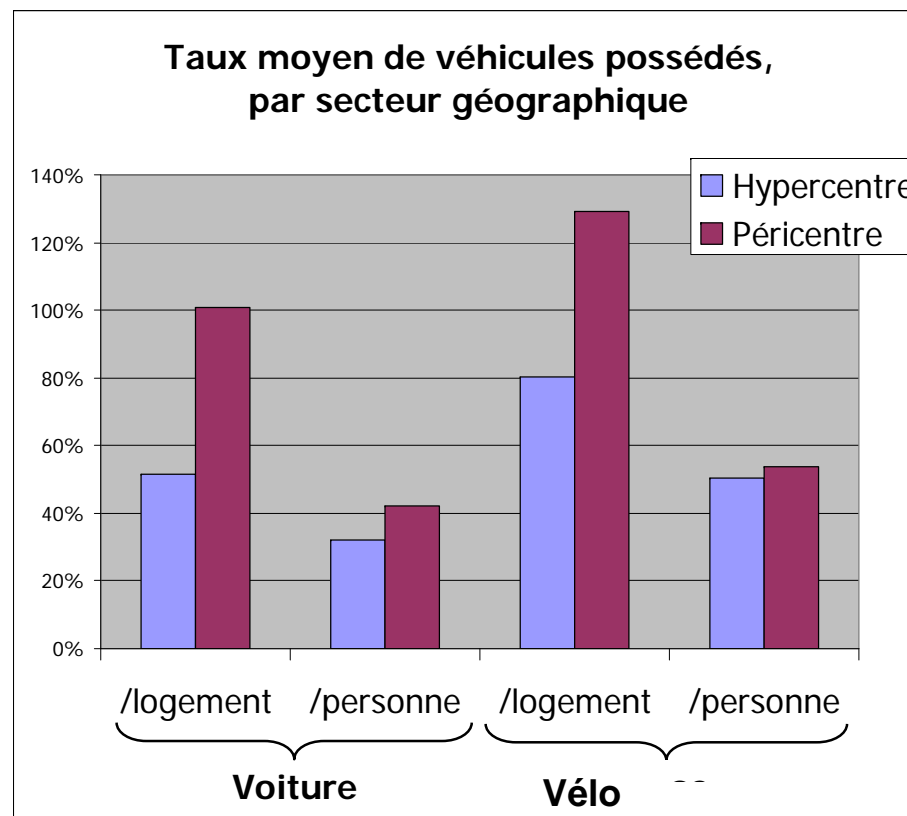
Le nombre de vélos possédés varie avec le type de logement.

Et le nombre moyen de vélos possédés (taux de possession) augmente beaucoup plus vite que le taux de ménages ayant au moyen un vélo (taux d'équipement).



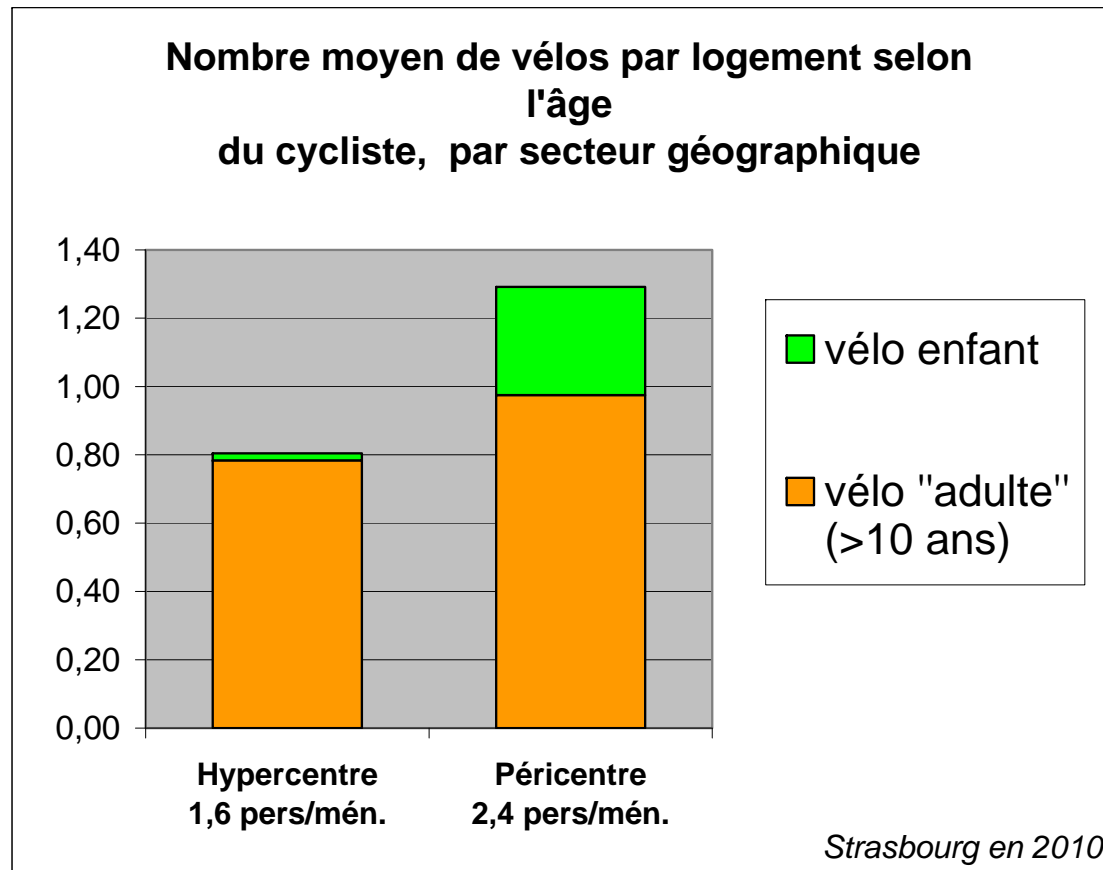
Les ratios par personnes sont moins dépendants de la localisation urbaine

Si des résidents de Strasbourg (en 2010) sont moins équipés en hypercentre qu'en périphérie, c'est au moins en partie en raison de la variation de la taille des ménages : respectivement 1,6 et 2,4 personnes par foyer dans l'échantillon.



Les jeunes enfants n'ont pas de vélo en hypercentre.

Ne pas oublier le stationnement des vélos d'enfants dans l'habitat.



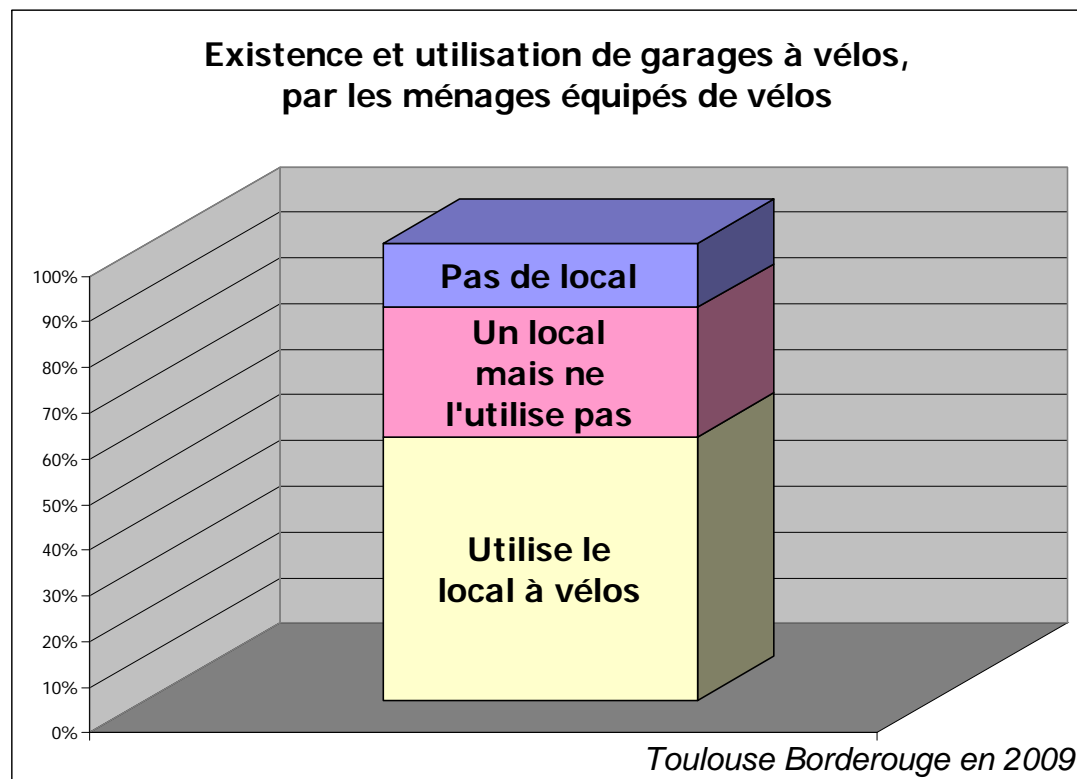
Les garages à vélos mal sécurisés sont peu utilisés

Les propriétaires de vélos disposent d'un local de stationnement dans 86% des cas.

Peut-on avoir un vélo sans local à vélo ?

Pourtant 1/3 des cyclistes disposant d'un local ne l'utilisent pas !

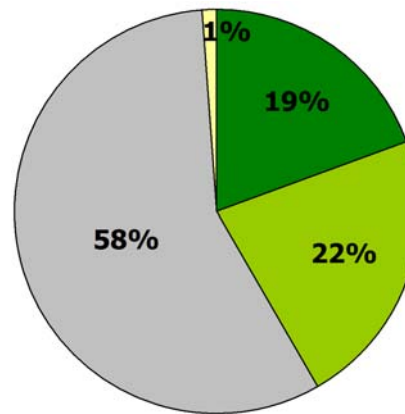
Motif principal : absence d'équipement pour attacher les vélos.



« Si les conditions de stockage des vélos ...

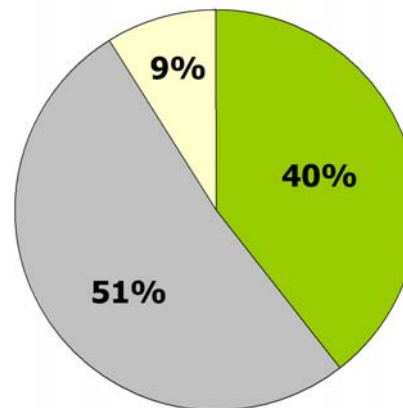
... dans votre résidence étaient plus satisfaisantes, vous **posséderiez** un vélo.»
« oui, très probablement » => il y aurait 4 fois plus de vélos, donc 4 fois plus de besoins de stationnement !

... à votre domicile étaient plus satisfaisantes, vous **utiliseriez** davantage le vélo dans vos déplacements quotidiens.»
Cercle vertueux...



- oui, très probablement
- oui, peut-être
- non, je ne pense pas
- non réponse

À Nanterre, auprès d'étudiants

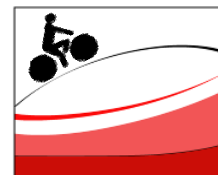


- Oui, probablement
- Non, ne pense pas
- Peut-être / Ne sait pas

À Strasbourg

- L'habitat collectif est sous-équipé, surtout l'habitat social.
- Prévoir des places de garages à vélos :
 - correctement équipés (protection contre le vol)
 - en fonction de la taille des ménages
 - mais aussi pour les ménages sans voiture
 - sans oublier les enfants
 - sans oublier les étudiants
 - ...

Merci pour votre attention



tdelvaux@sareco.fr
sareco Pôle Vélo